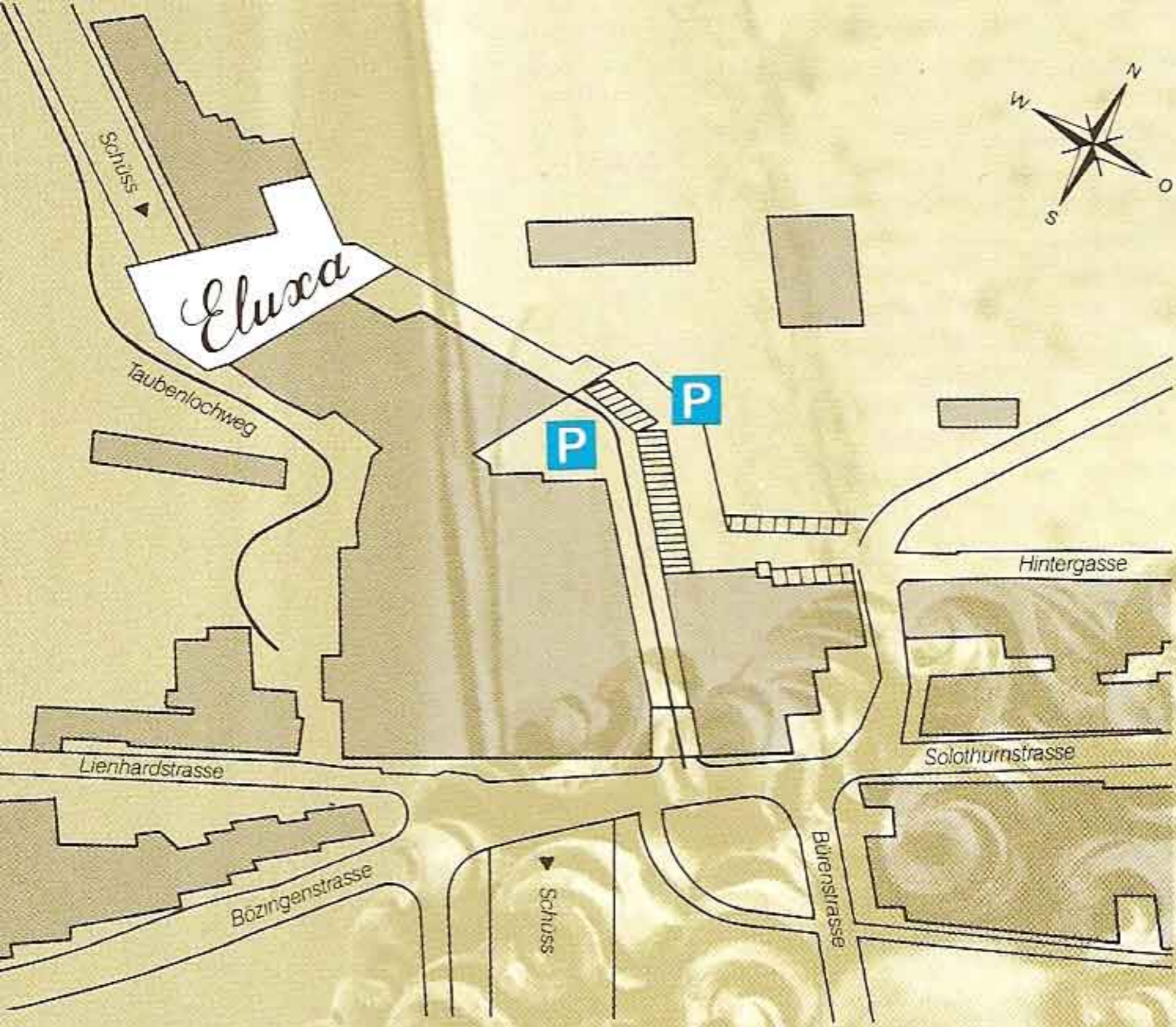


Eluxa

*SCHWEIZER STIL PENDULEN
PENDULES DE STYLE SUISSE*



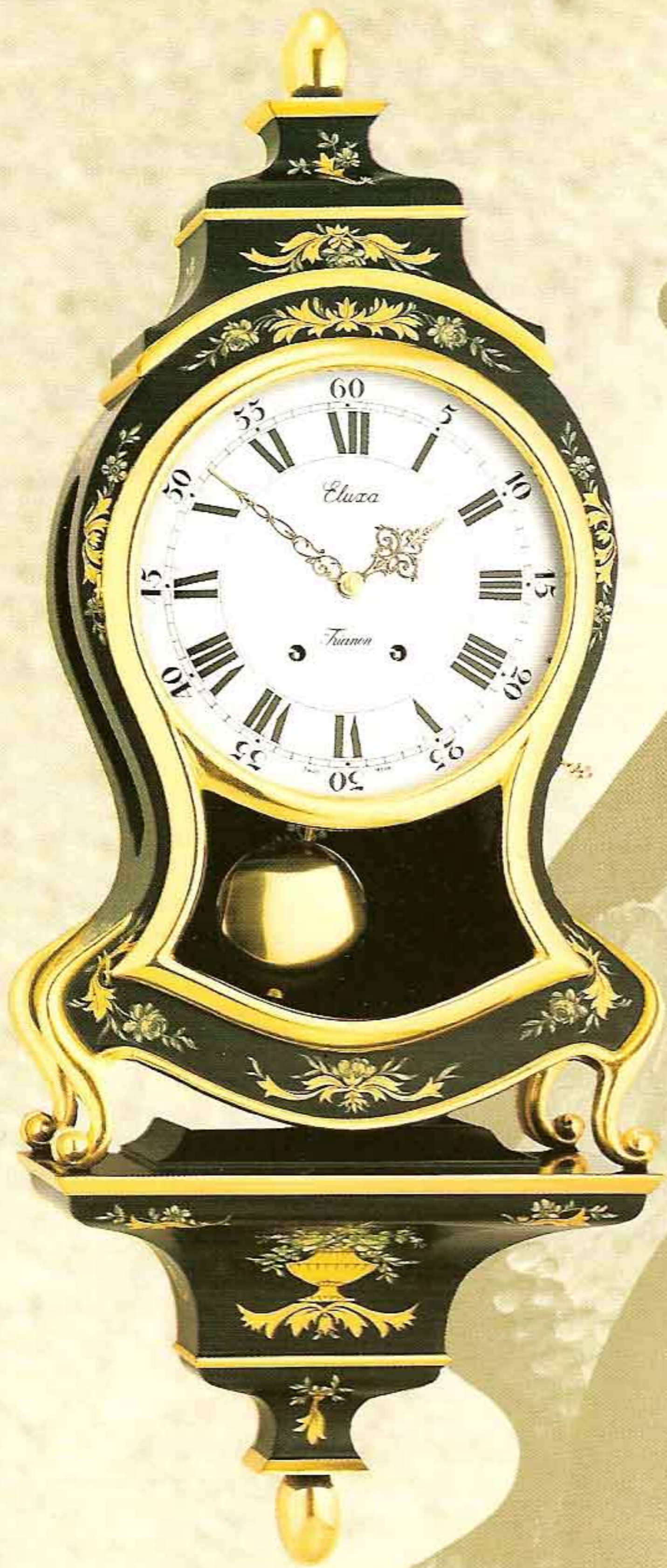


Depuis 1947, l'entreprise ELUXA SA voue toute son activité à la reproduction de pendules de style ancien.

ELUXA est spécialisée dans la production manuelle de mouvements à balancier avec sonnerie, expérimentée dans la finition soignée et surtout artistique des cabinets. Par son style traditionnel, la pendule neuchâtelaise ne se démode pas. Objet d'art précieux de chaque famille, la pendule neuchâtelaise garde sa valeur d'une génération à l'autre.

Seit 1947 stellt das Unternehmen ELUXA wertvolle Neuenburger Pendulen her.

Die erfahrene Belegschaft ist berufen, mit künstlerischer Hand stets ihr Bestes zu geben, was sich in der bemerkenswerten Qualität und Fertigung bestätigt. Die ELUXA-Pendulen sind bis ins kleinste Detail nachgebildete Uhren aus der Epoche und passen zu jedem Wohnstil. Dem glücklichen Besitzer bereitet die wertvolle ELUXA-Pendule Tag für Tag grosse Freude.



Eine Neuenburger Stil-Pendule von ELUXA

ELUXA Pendulen werden ohne Ausnahme in sorgfältiger und aufwendiger Handarbeit (Werkteile - Gehäuse - Garnituren) gefertigt. Jedes Dekor wird individuell von Künstlerinnen von Hand bemalt und signiert.

Unser Sortiment

1. Gehäuse:

*Lindenholz, mindestens 5 Jahre gelagert
Größen 72, 60.6, 56, 50.6, 46 cm*

*Pressholz, Mischung aus Holzmehl und Harz
Größen 58, 50, 42 cm*

*Erlenholz
Größen 26 und 23 cm ohne Sockel*

2. Garnituren:

*Aluminiumdruckguss/Bronze/Messing/Syntetisches Material (42 cm)
vergoldet, poliert und zapponiert.*

*Grösse 72 ist ganz aus Holz gefertigt mit 22 ct. blattvergoldeten
Garnituren.*

Die Gehäuse 42 - 60.6 cm sind 4-fach lackiert und von Hand poliert.

3. Werk:

Eigenes, exclusives mechanisches 8-Tagewerk ELUXA, mit Glockenschlag jede halbe und volle Stunde. Ein Werk von höchster Qualität und traditioneller Schweizer Präzision. Der Glockenschlag kann mittels Hebel hinter dem Zifferblatt bei 5 Uhr ein- bzw. abgeschaltet werden.

Die Pressholzausführungen 42, 50 und 58 cm sind auch mit einem Quarzwerk mit Pendel und 4/4 Westminsterwerk erhältlich.

4. Zifferblätter:

Echtes, gebranntes Email-Zifferblatt mit 12 römischen Zahlen.

Goldfarbener Grund auf Messing zapponiert, 12 römische Zahlen mit gravierten Cartouchen.

Goldfarbener Grund auf Messing zapponiert, 12 römische Zahlen mit aufgesetzten Messing-Cartouchen.

Zeiger aus Messing schwarz oder echt antik, ab Grösse 56 ziseliert.

Auf Wunsch auch mit Sonnenzeigern.

Geschichtliche Epochen:

<i>LOUIS XIV</i>	<i>1643 - 1715</i>	<i>Barock</i>
<i>REGENCE</i>	<i>1715 - 1723</i>	<i>Régence</i>
<i>LOUIS XV</i>	<i>1723 - 1774</i>	<i>Rokoko</i>
<i>LOUIS XVI</i>	<i>1775 - 1830</i>	<i>Klassizismus</i>



LOUIS XVI 60.6 cm

TRIBUNAL
CANTONAL



Euxa

*SCHWEIZER STIL PENDULEN
PENDULES DE STYLE SUISSE*



LOUIS XVI 58 cm

SCHWEIZER STIL PENDULEN
PENDULES DE STYLE SUISSE



REGENCE 50 cm



REGENCE 42 cm



Eluxa



ROCOCO 26 cm
*mit oder ohne Sockel
avec ou sans socle*

*auch in Quarz
mit 4/4 Westminsterschlag
aussi à Quartz balancier,
carillon Westminster*



LOUIS XVI 23 cm

*mit oder ohne Pendel
avec ou sans balancier*

Une pendule neuchâteloise de style de marque ELUXA

Les pendules ELUXA sont, sans exception, réalisées à la main, de façon riche et soignée (pièces du mouvement - boîtier - garnitures). Chaque décor est peint individuellement à la main et signé par les artistes.

Notre assortiment

1. Cabinet:

Bois de tilleul, stocké au moins 5 ans

Grandeurs 72, 60.6, 56, 50.6, 46 cm

Bois aggloméré, mélange de sciure de bois et de résine

Grandeurs 58, 50, 42 cm

Bois d'aulne

Grandeurs 26 et 23 cm, sans socle

2. Garnitures:

Fonte d'aluminium moulée sous pression/bronze/laiton/matière synthétique (42 cm), dorées, polies et zaponnées

La grandeur 72 est confectionnée entièrement en bois, avec garnitures dorées à la feuille 22 carats.

Les cabinets 42 - 60.6 cm sont laquées à 4 reprises et polies à la main.

3. Mouvement:

Propre mouvement 8 jours ELUXA, exclusif et mécanique, avec son de cloche toutes les demi-heures et heures entières. Un mouvement de haute qualité et de précision suisse traditionnelle. Le son de cloche peut être enclenché ou déclenché au moyen d'un levier situé derrière le cadran, à 5 heures.

Les exécutions en bois aggloméré 42, 50 et 58 cm sont également en vente munies d'un mouvement à quartz avec balancier et carillon Westminster.

4. Cadrans:

Cadran authentique, émaillé au four, avec 12 chiffres romains.

Fond en teinte or sur laiton, zaponné, 12 chiffres romains avec cartouches gravées.

Fond en teinte or sur laiton, zaponné, 12 chiffres romains avec cartouches en laiton appliquées.

Aiguilles en laiton noirci ou antique d'origine, ciselées dès la grandeur 56.

Sur demande, également avec aiguilles solaires.

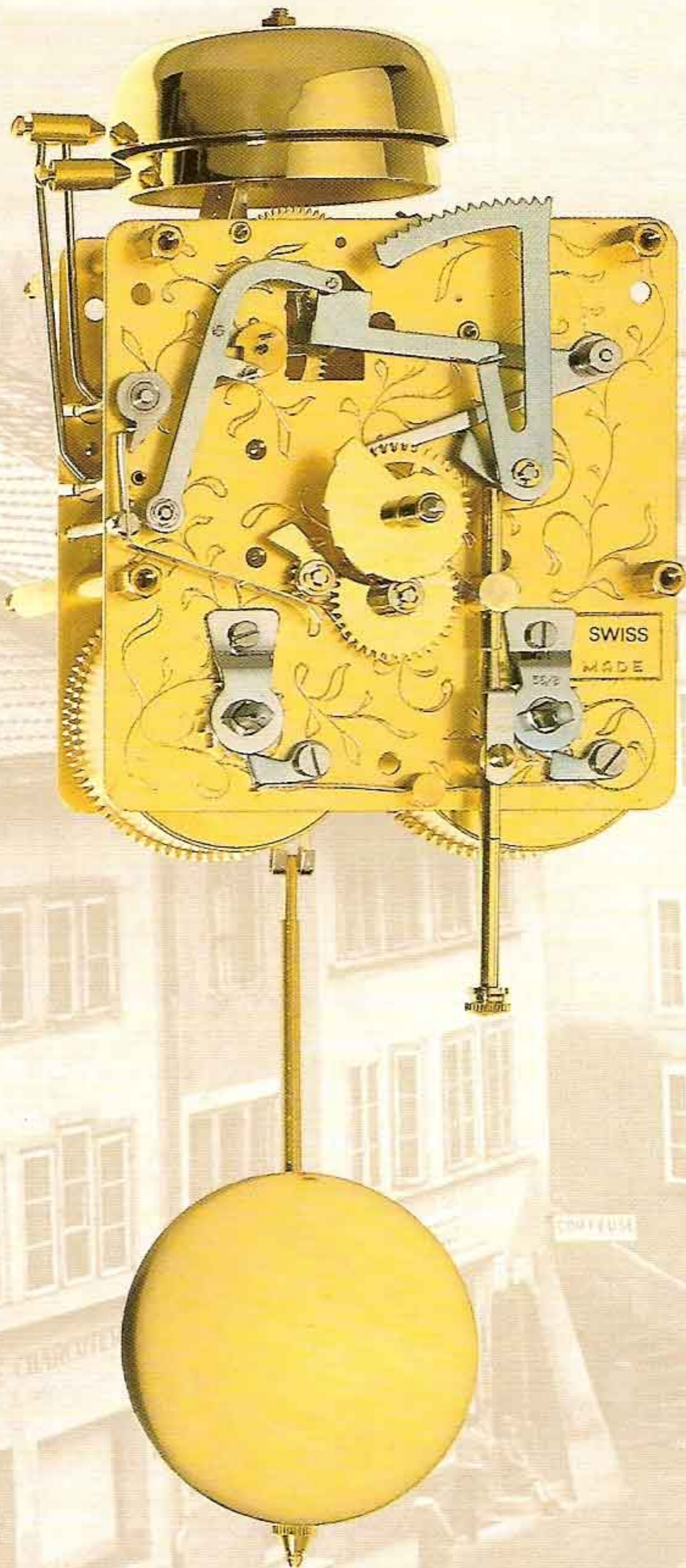
Epoques historiques:

<i>LOUIS XIV</i>	<i>1643 - 1715</i>	<i>Baroque</i>
<i>RÉGENCE</i>	<i>1715 - 1723</i>	<i>Régence</i>
<i>LOUIS XV</i>	<i>1723 - 1774</i>	<i>Rococo</i>
<i>LOUIS XVI</i>	<i>1775 - 1830</i>	<i>Classicisme</i>

Mouvement de qualité / Qualitätswerk



Euxa



Toutes les pendules mécaniques sont équipées avec notre propre mouvement 8 jours de haute qualité SUISSE. L'assemblage manuel par nos horlogers qualifiés et les matières premières, choisies avec la plus grande rigueur, garantissent la marche précise et durable de nos pendules, reconnue par le monde horloger. Le mécanisme de la sonnerie est conçu de telle façon, que les coups de cloches se synchronisent toujours avec la position des aiguilles. L'arrêt de la sonnerie est possible par le simple changement de la position d'un levier facilement accessible.

Das einwandfrei funktionierende 8-Tage-Präzisionswerk aus Schweizer Konstruktion mit reichlicher Gangreserve wird den Bedürfnissen entsprechend mit passenden Pendellängen und mit einer oder zwei abgestimmten Glocken ausgerüstet. Die Rechenauslösung des Schlagwerkes erfolgt stets in automatischer Übereinstimmung mit den Zeigern. Die Werkplatten sind aus Spezialmessing mit Beryllium- und Hostaform-Lagern. Die vernickelten und polierten Triebe und Zapfen aus gehärtetem Stahl. Der Glockenschlag kann nach Belieben abgestellt werden.

Aiguilles / Zeiger

Les détails font la différence!

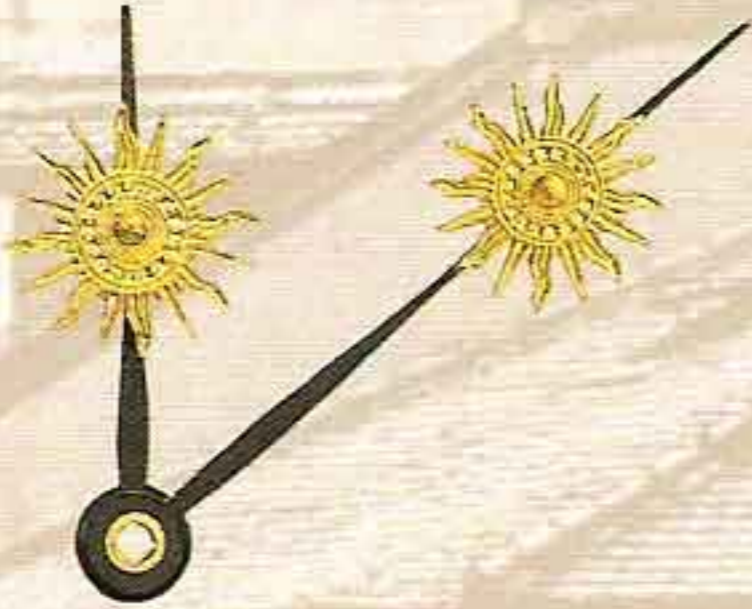
Les aiguilles métal classiques sont fraisées-ciselées, brunies pour le cadran émail et noircies pour le cadran laiton.

Sur demande les aiguilles soleil sont livrables sans majoration.

Wertvolle gepflegte Detailverarbeitung!

Die passenden Metall-Zeiger sind gefräst-ziseliert. Gebräunt für Email- und geschwärzt für Messing-Zifferblätter.

Auf Verlangen liefern wir Sonnenzeiger ohne Aufpreis.



Cadrans / Zifferblätter

Tous les cadrans émail sont véritables et cuits plusieurs fois au four.

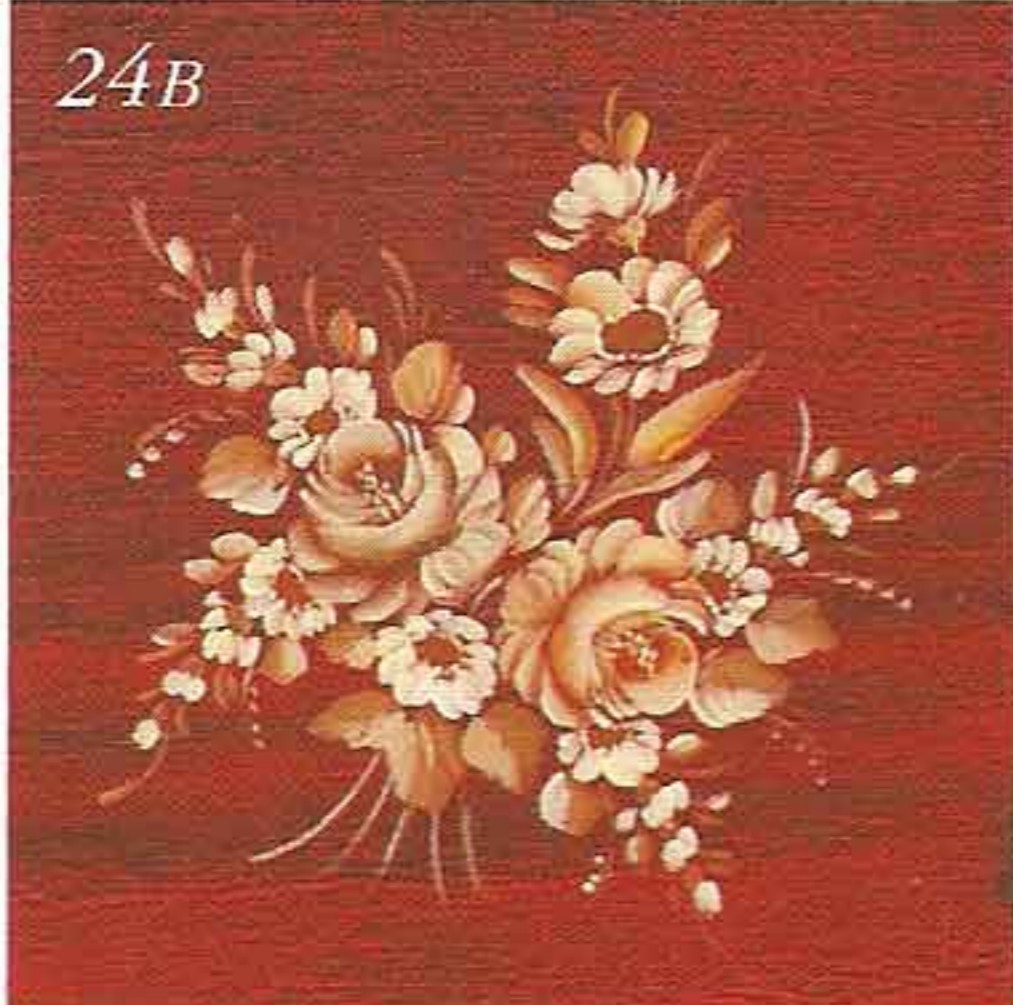
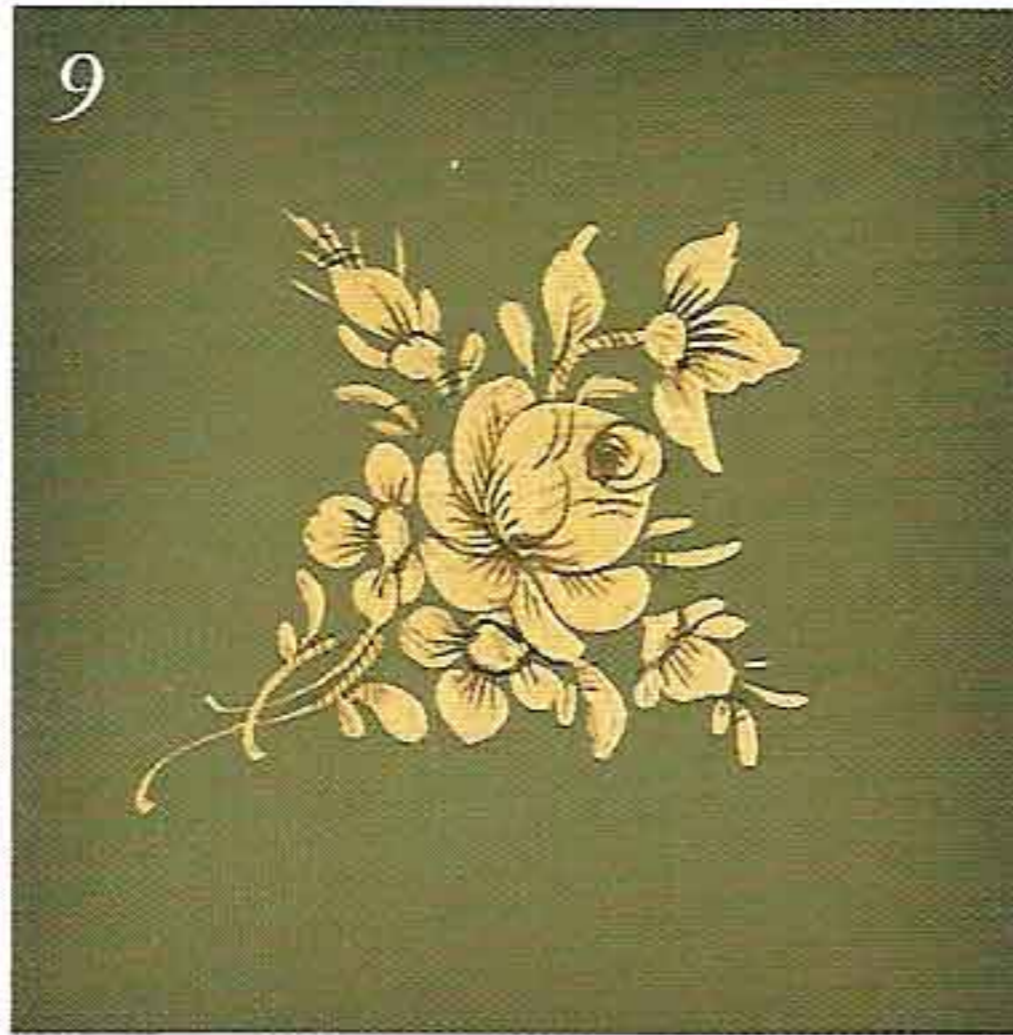
Les cadrans à cartouches en métal laqué sont livrables avec 12 appliques ou gravés en relief.

Alle Email-Zifferblätter sind echt und die Schichten mehrmals im Ofen eingebrannt.

Die Cartouchen-Zifferblätter aus lackiertem Metall sind mit 12 Appliquen oder Relief-Gravur lieferbar.



- 1 rouge rubis patiné, décor or
rubinrot patiniert, Golddekor
- B 2 rouge flammé, décor couleur
rot flammiert, Buntdekor
- 3 rouge marbré, décor or
rot marmoriert, Golddekor
- 4 rouge patiné, décor couleur
rot patiniert, Buntdekor
- 5 rouge marbré, décor couleur
rot marmoriert, Buntdekor
- 6 rouge patiné, décor or
rot patiniert, Golddekor
- 7 teinté clair patiné,
décor fleur des champs
hell gebeizt patiniert,
Feldblumen-Dekor
- 8 teinté foncé, décor or
dunkel gebeizt, Golddekor
- 9 vert patiné, décor or
grün patiniert, Golddekor
- 10 vert patiné, décor couleur
grün patiniert, Buntdekor
- B 11 olive flammé, décor or
olive flammiert, Golddekor
- 12 olive patiné, décor couleur
olive patiniert, Buntdekor
- 13 olive marbré, décor couleur
olive marmoriert, Buntdekor
- 14 crème patiné, décor couleur
crème patiniert, Buntdekor
- 15 teinté clair patiné, décor couleur
hell gebeizt patiniert, Buntdekor
- 16 crème marbré, décor couleur
crème marmoriert, Buntdekor
- 17 noir, décor or
schwarz, Golddekor
- 18 noir, décor couleur
schwarz, Buntdekor
- 19 noir matt, décor saumon
schwarz matt, Lachsdekor
- 20 noir-vert, décor couleur
schwarz-grün, Buntdekor
- 21 or uni, décor couleur
gold uni, Buntdekor
- 22 violet marbré, décor couleur
viola marmoriert, Buntdekor
- 23 violet patiné, décor couleur
viola patiniert, Buntdekor
- 24 teinte foncé,
décor fleurs des champs
dunkel gebeizt,
Feldblumen-Dekor
- B 24 acajou, décor couleur
mahagoni, Buntdekor
- 25 bleu marine, décor or
marineblau, Golddekor
- 26 bleu marbré, décor couleur
blau marmoriert, Buntdekor
- 27 bleu patiné, décor couleur
blau patiniert, Buntdekor
- 28 bleu, marbré noir, décor or
blau, schwarz marmoriert, Golddekor
- 30 ivoire patiné, décor camaïeu I
ivoire patiniert, Dekor camaïeu I
- 31 bordeaux, décor camaïeu II
bordeaux, Dekor camaïeu II
- 32 acajou, décor couleur
mahagoni, Buntdekor



3



4



5



11B



12



13



19



20



21



26

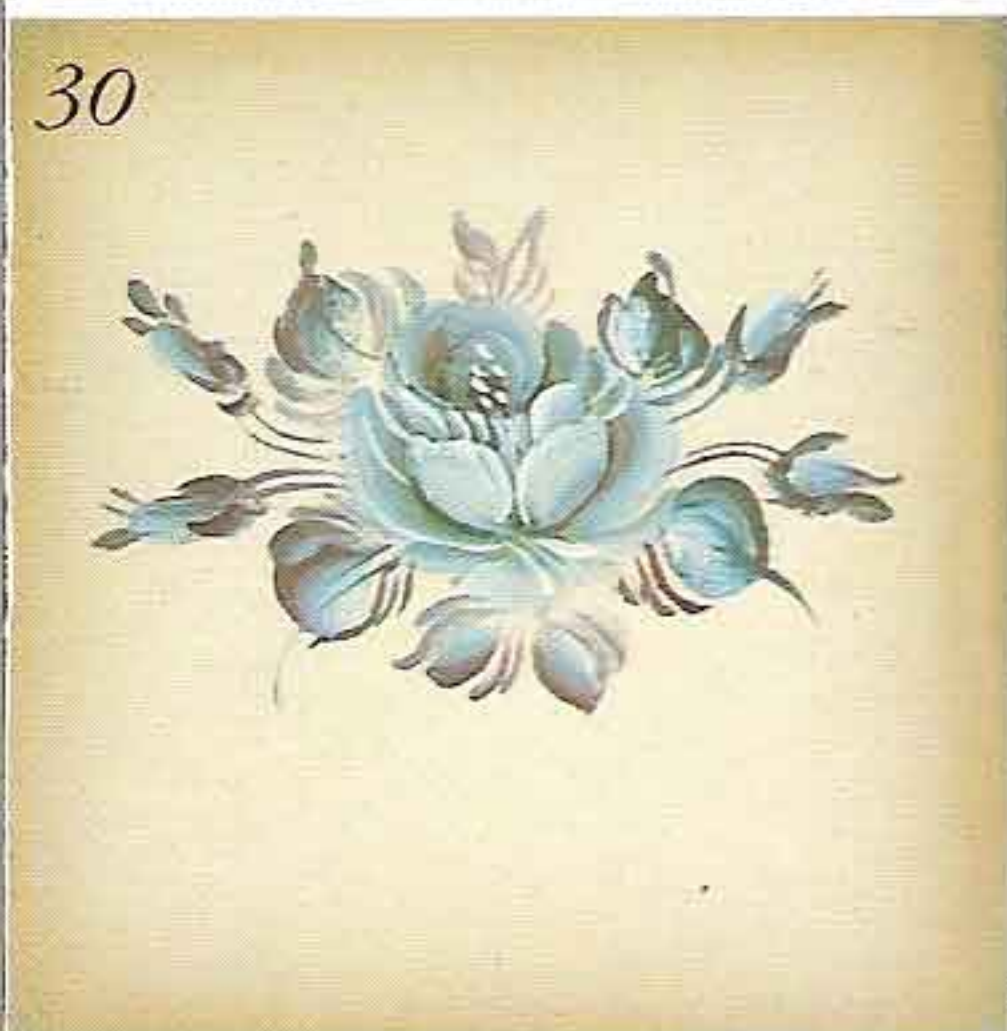
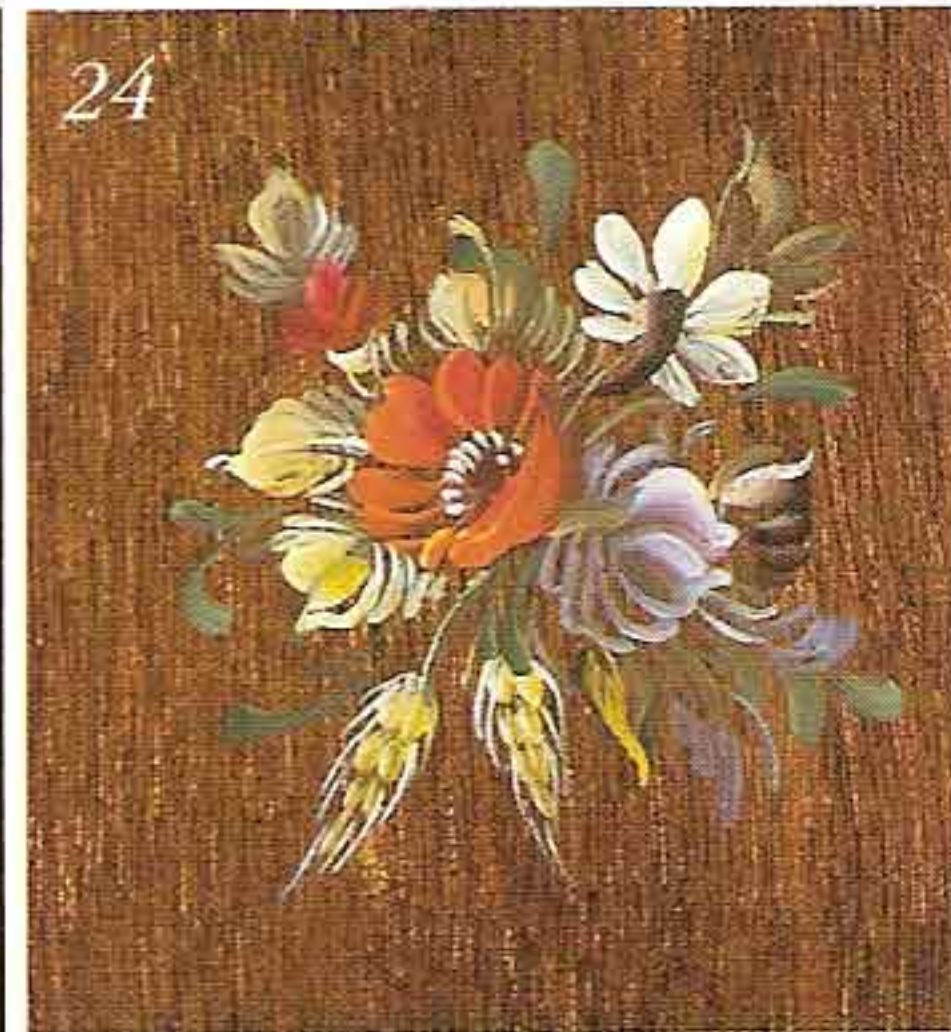


27



28





Description / Garantie

Nos prestigieuses pendules de style en bois de tilleul massif, en aulne ou en bois moulé ou synthétique, dont le procédé de fabrication garantit une résistance exceptionnelle à la chaleur, au froid et à l'humidité, sont manufacturées soigneusement pièce par pièce et leurs décorations peintes individuellement à la main, signées par l'artiste. Les garnitures massives sont en bronze, dorées ou dorées à la feuille, selon le style de l'époque.

Le mouvement mécanique suisse 8 jours avec réserve de marche et sonnerie sur cloches est également assemblé artisanalement et réglé avec son propre balancier par nos horlogers, qui ont encore l'amour pour leur métier.

Le cadran est émaillé au four selon d'anciennes méthodes ou en laiton muni de 12 appliques (cartouches).

La production, essentiellement manuelle, permet des exécutions individuelles illimitées. Le cabinet et le mouvement sont garantis pendant 3 ans.

Ausführung / Garantie

Unsere wertvollen Pendulen werden weitgehend von Hand aus erlesenem, massivem Lindenholz oder Erlenholz einzeln angefertigt. Nach Wahl ist das Gehäuse auch aus Pressholz oder synthetisch lieferbar, welches dank hochentwickelter Werkstoffe gegen Kälte, Wärme und Feuchtigkeit besonders resistent ist.

Jedes Dekor wird individuell von Hand gemalt und von der Malerin signiert.

Die Garnituren sind stilgerecht nach entsprechender Epoche aus Bronze, echt vergoldet oder echt blattvergoldet. Das für diese Pendulen speziell konstruierte Schweizer 8-Tagewerk mit Gangreserve und Glockenschlag wird fachkundig Stück um Stück von erfahrenen Uhrmachern zusammengefügt und mit dem dazupassenden Pendel einreguliert. Die echten Email-Zifferblätter werden nach traditioneller Methode gebrannt. Die Zifferblätter mit aufgesetzten Wappen (Cartouchen) sind aus Messinglegierung.

Die individuelle Handarbeit gewährleistet hohe Qualität und ermöglicht die verschiedenartigen Ausführungen.

Die Garantie erstreckt sich auf 3 Jahre sowohl für Werk wie für Gehäuse.

ELUXA SA

ELUXA SA, MANUFACTURE DE PENDULES DE STYLE, CH-2504 BIENNE

Tel. 032 341 55 51

Fax. 032 341 55 53